

தாவரவியல்

1.சரியான விடையை தேர்ந்தெடுத்து எழுதுக.

1. பின்வரும் எந்த செயல்முறை கிளைகோலைசிஸில் நிகழ்கிறது?

- A. ஆக்சிஜனேற்றம் B. ஒடுக்கம் C. ஹைட்ரஜனேற்றம் D. நிலைப்படுத்தல்

2.C4 தாவரங்களில் CO₂ முன்னிலையில் PEP உடன் இணைகிறது

- A. PEP கார்பாக்சிலேஸ் B. RuBP கார்பாக்சிலேஸ்
C. RuBP ஆக்சிஜனேஸ் D. ஹைட்ரோஜனேஸ்

3.பின்வரும் அனைத்தும் கிரெப்ஸ் சுழற்சியின் தயாரிப்புகள், இவை தவிர

- A.NADH B.FADH₂ C.ATP D.C₆H₁₂O₆

4. பின்வருவனவற்றில் எதை செயற்கை ஊடகத்தில் வளர்க்க முடியாது ?

- A. ஈ.கோலை B. டி.எம்.வி C.அஸ்பெர்ஜில்லஸ் D.சாக்கரோமைசீட்ஸ்

5.வைராய்டுகள் வைரஸ்களிலிருந்து வேறுபடுகின்றன:

- A.செயற்கைக்கோள் ஆர்என்ஏ வைரஸ் மரபணுவால் நிரம்பியுள்ளது
B.டிஎன்ஏ மூலக்கூறுகள்.
C.RNA மூலக்கூறுகள் மட்டுமே.
D. வைரஸ் மரபணுவின் தொகுக்கப்பட்ட டிஎன்ஏ

6.பூஞ்சைகளின் பாலின இனப்பெருக்கத்தின் சரியான வரிசை எது?

- A. மைடோசிஸ் → ஒடுக்கற்பிரிவு → கருத்தரித்தல்
B. காரியோகாமி → பிளாஸ்மோகாமி → ஒடுக்கற்பிரிவு.
C. பிளாஸ்மோகாமி → காரியோகாமி → ஒடுக்கற்பிரிவு
D. ஒடுக்கற்பிரிவு → மறைபிளாஸ்மோகாமி → காரியோகாமி.

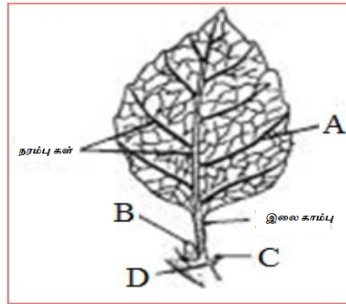
7.புரோதாலஸ் என்பது ...

- A.டெரிடோபைட்டுகளில் கேமடோபைடிக் நிலை
B. டெரிடோபைட்டுகளில் ஸ்போரோஃபைடிக் நிலை
C. ஜிம்னோஸ்பெர்ம்களில் ஸ்போரோஃபைடிக் நிலை
D.ஆஞ்சியோஸ்பெர்ம்களில் ஸ்போரோஃபைடிக் நிலை

8.எதில் மிகப்பெரிய கேமோட்டோஃபைட் உள்ளது

- A. சைகஸ் B. ஆஞ்சியோஸ்பெர்ம் C.செலஜினெல்லா D.பாசி/பாலிட்ரிகம்

9.பின்வரும் படங்களில் குறிக்கப்பட்ட இலையின் பகுதிகளின் A,B,C & D சரியான பாகங்களை கண்டறிக.



- A. A- இலை பரப்பு , B- நுனி மொட்டு , C-இலையடி செதில், D-இலை அடிபகுதி
B. A- இலை பரப்பு, B- இலையடி செதில், C- நுனி மொட்டு, D-இலை அடிபகுதி
C. A -லாமினா, B- நுனி மொட்டு, C - இலையடி செதில் ,D- பாதம்
D. A -சிறிறிலை, B- நுனி மொட்டு, C - இலையடி செதில் D- இலை அடிபகுதி

10.குமிழும் தரைகீழ் தண்டின் சேமிப்பு பகுதி

- A,சொலானம் டியூபோரோசம் B. அல்லியம் சீபா
C. சொலானம் நைக்ரம் D.அமார்போஃபால்லஸ்.

11. புரோகேரியோடிக் மரபணுப் பொருள் பற்றிய உண்மை என்ன?

- A. ஹிஸ்டோன்கள் இல்லாதது
- B. உட்கரு சவ்வு மூலம் மூடப்படவில்லை
- C. ஒற்றை வட்ட டிஎன்ஏ மூலக்கூறால் ஆனது
- D. இவை அனைத்தும்

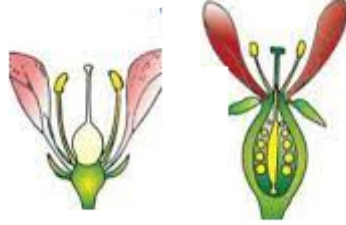
12. பாக்டீரியா செல் உறைகளின் அடுக்குகளின் சரியான வரிசை வெளிப்புறத்திலிருந்து உள்நோக்கி காணப்படுவது

- A. செல் சுவர் → கிளைகோகாலிக்ஸ் → செல் சவ்வு
- B. செல் சவ்வு → கிளைகோகாலிக்ஸ் → செல் சுவர்
- C. கிளைகோகாலிக்ஸ் → செல் சுவர் → செல் சவ்வு
- D. கிளைகோகாலிக்ஸ் → செல் சவ்வு → செல் சுவர்.

13. ஒரு லென்டிசெல்லில் உள்ள மூடும் அடுக்குகளில் _____ காணப்படும்.

- A. கியூடின் B. பெக்டின் C. லிக்னின் D. சுபெரின்

14. கீழ்க்கண்டவற்றில் பூத்தளத்தில் பூவிதழ் இணைந்திருக்கும் விதம்



- A. எப்பிகைனஸ் & ஹைப்போகைனஸ் B. ஹைப்போகைனஸ் & எப்பிகைனஸ்
- C. எப்பிஹைப்போகைனஸ் & பெரிரிகைனஸ் D. மேற்கூறிய ஏதும் இல்லை

15. மண்ணில் இருந்து சைலம் வரை நீர் இயக்கத்தின் பாதை

- A. மெட்டாசைலம் → புரோட்டாசைலம் → புறணி → மண் → வேர் தூவி
- B. புறணி → வேர் தூவி → எண்டோடெர்மிஸ் → பெரிசைக்கிள் → புரோட்டாசைலம் → மெட்டாசைலம்
- C. மண் → வேர் தூவி → புறணி → எண்டோடெர்மிஸ் → பெரிசைக்கிள் → புரோட்டாசைலம் → மெட்டாசைலம்
- D. பெரிசைக்கிள் → மண் → வேர் தூவி → புறணி → எண்டோடெர்மிஸ் → புரோட்டாசைலம் → மெட்டாசைலம்

16. தாவர செல் _____ கரைசலில் பிளாஸ்மா சிதைவு நடைபெறுகிறது.

- A. ஹைப்போடோனிக் B. ஹைப்பர்டோனிக்
- C. ஐசோடோனிக் D. மேலே உள்ளவை எதுவுமில்லை

17. உலகின் மிகவும் பிரபலமான பூச்சிக்கொல்லி

- A. மெத்தில் ஐசோசயனேட் B. DDT C. காமெக்ஸேன் D. மாலத்தியான்

18. உயிரியல் சுட்டி காட்டி _____ ல் பயன்படுத்தப்படுகின்றன

- A. ஆக்சிஜன் தேவை B. காற்று மாசுபாடு
- C. கனிமம் இருபது D. மேலே உள்ள அனைத்தும்

19. 'பசுமை இல்ல வாயுக்கள்' என்று குறிப்பிடப்படும் வாயுக்கள்

- A. CO₂, O₂, NO₂, NH₃ B. குளோரோபுளோரோ கார்பன், CO₂, NH₃, N₂
- C. CH₄, N₂, CO₂, NH₃ D. குளோரோபுளோரோ கார்பன், CO₂, CH₄, NO₂

20. குளத்தின் சுற்றுச்சூழலில் ஆற்றல் பிரமிடு எப்போதும் _____ ஆக இருக்கும்

- A. தலைகீழ் B. நிமிர்ந்து C. ஒழுங்கற்ற D. நேர்கோடு

21. நல்லநிலையில் ஓசோன் காணப்படுவது

A. வளிமண்டலம் B. உயிர்க்கோளம் C. ஸ்ட்ராடோஸ்பியர் D. ஓசோனோஸ்பியர்

22. பூமியில் மொத்த சூரிய ஆற்றலில் உயிரியாக மாற்றப்படுவது

A. 2% B. 0.2% C. 0.02% D. 20%

23. பின்வரும் எந்த சுழற்சியில், ஊட்டச்சத்தின் தேக்கம் _____ ல் உள்ளது?

A. கார்பன் சுழற்சி B. பாஸ்பரஸ் சுழற்சி C. நைட்ரஜன் சுழற்சி D. நீர் சுழற்சி

24. சைகஸில், _____ மகரந்தச் சேர்க்கை நடைபெறுகிறது.

A. 3-செல் நிலை B. 4-செல் நிலை C. 2-செல் நிலை D. 1-செல் நிலை

25. மகரந்தத்தின் எக்ஸைன் எதனால் ஆனது?

A. பெக்டோசெல்லுலோஸ் B. லிக்னோசெல்லுலோஸ்

C. ஸ்போரோபொலெனின் D. பொலன்கிட்

26. அல்புமினஸ் அல்லாத விதை உற்பத்தி காணப்படுவது?

A. மக்காச்சோளம் B. ஆமணக்கு C. கோதுமை D. பட்டாணி சரியானது

27. விதை முளைப்பதில் எந்த ஒளி மிகவும் பயனுள்ளதாக இருக்கும்?

A. பச்சை B. வெளிர்சிவப்பு C. சிவப்பு D. நீலம்

28. மகரந்தத் துகள்களை மகரந்தத்தில் இருந்து அதே பூவின் களங்கத்திற்கு மாற்றுவது

A. ஆட்டோகாமி B. அல்லோகாமி C. கீட்டோனோகேமி D. ஜீரோகேமி

29. ஆஞ்சியோஸ்பெர்ம்கள்/ ஒருவித்திலை ஆண் கேமிட்டோஃபைட் ...

அ) மைக்ரோஸ்போராஞ்சியம் ஆ) நியூசெல்லஸ் இ) மைக்ரோஸ்போர் ஈ) மகரந்தம்

30. தண்டில் இருந்து பட்டை வெட்டப்படும் போது, பின்வரும் எந்த வாஸ்குலர் திசு அகற்றப்படுகிறது?

A. சைலம் B. புளோயம் C. பாரங்கைமா D. மேலே உள்ள அனைத்தும்

ANSWER KEY:

1-A 2-A 3-D 4-B 5-C 6-C 7-D 8-A 9-A 10-C 11-C

12-D 13-D 14-B 15-C 16-B 17-B 18-D 19-D 20-C 21-C 22-A

23-B 24-A 25-C 26-D 27-C 28-A 29-C 30-B